

**Séminaire régional**

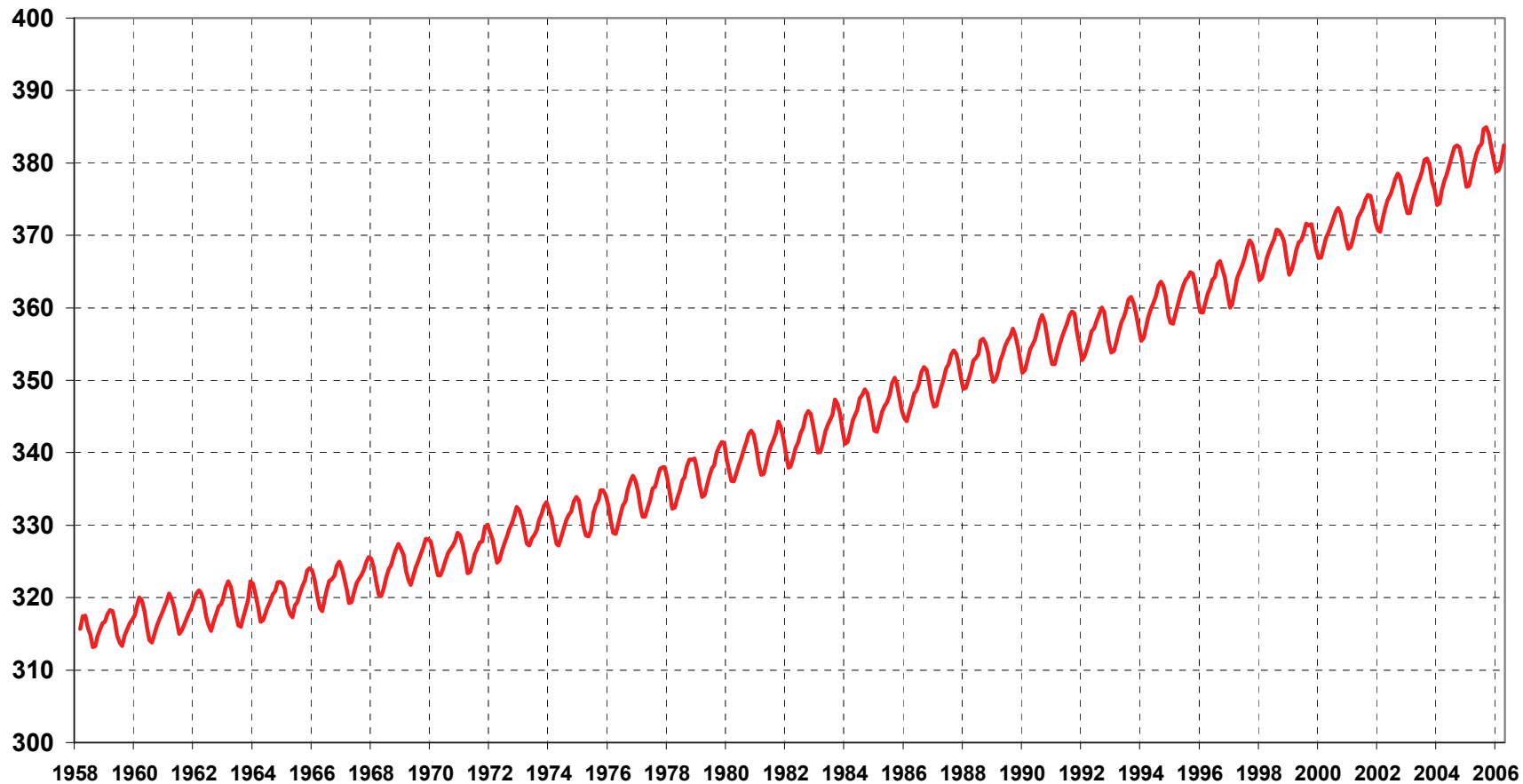
**« Changement climatique en Midi-Pyrénées »**

**Introduction**

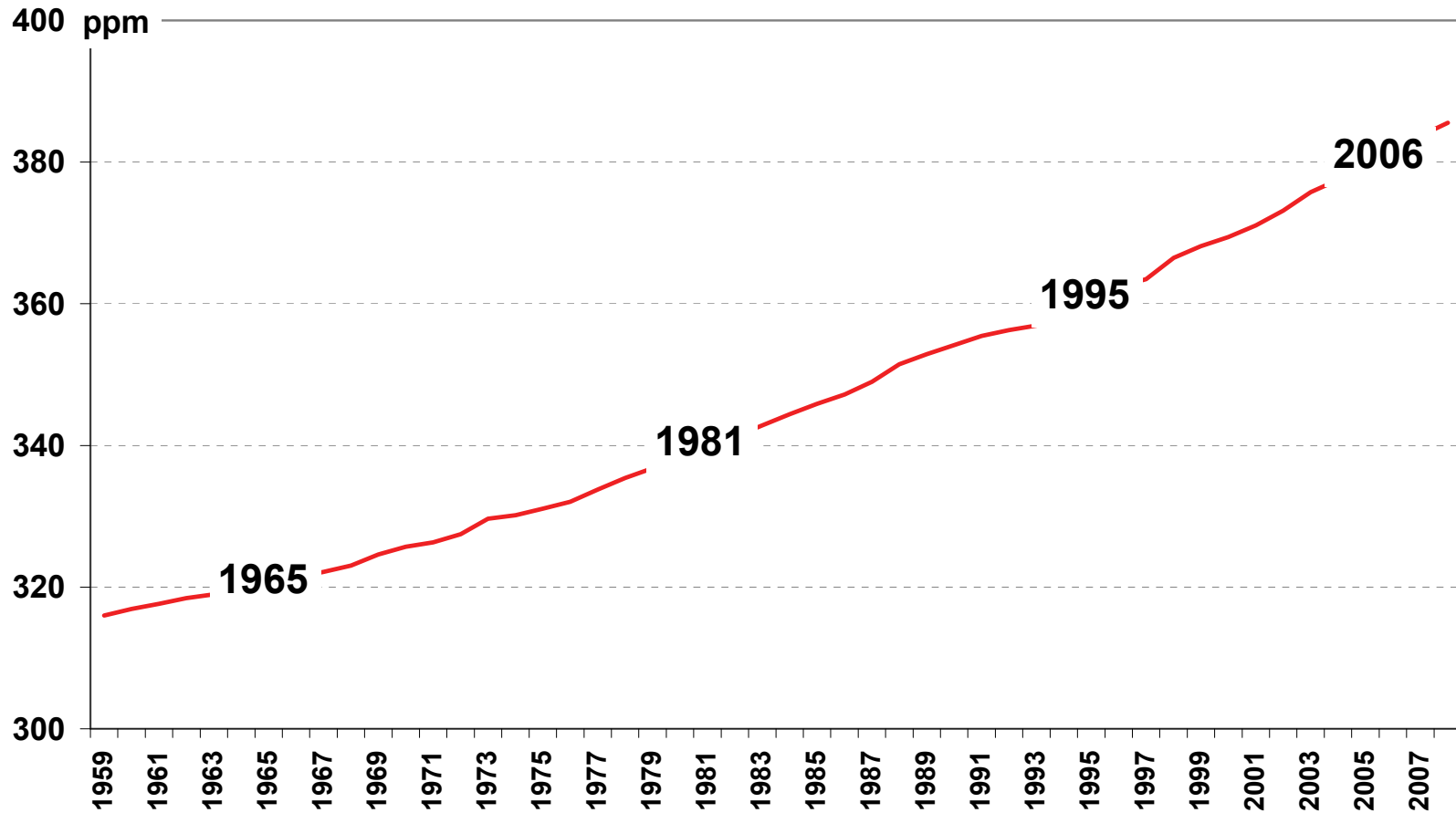
*Daniel Rousseau*

# **Le contexte global et la tendance du XX<sup>e</sup> siècle**

### Evolution de la concentration de CO<sub>2</sub> à Mauna Loa ( en ppm )

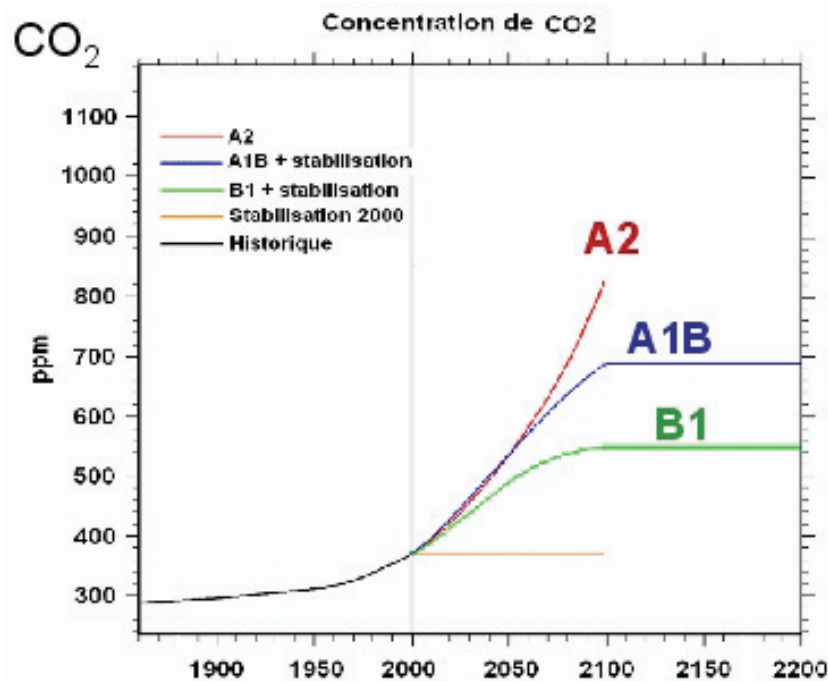


## Evolution de la concentration de CO<sub>2</sub> dans l'atmosphère (mesures de Mauna Loa)

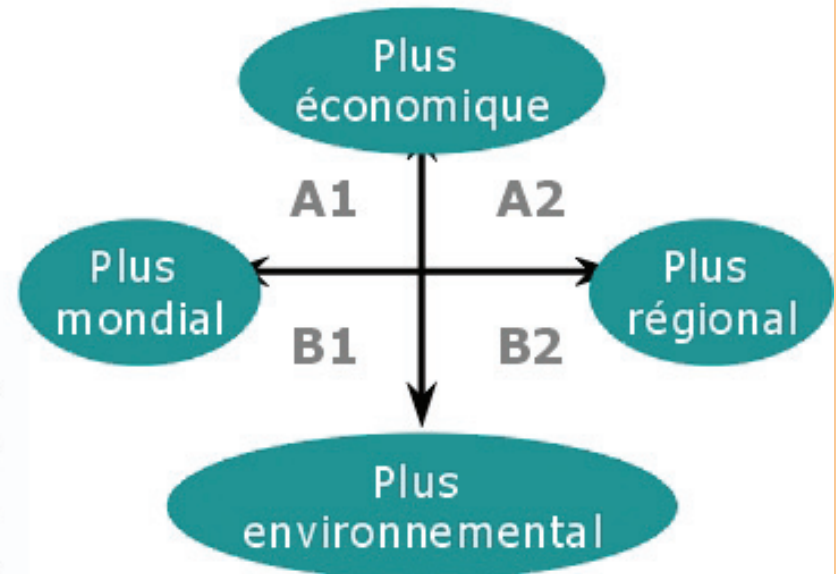


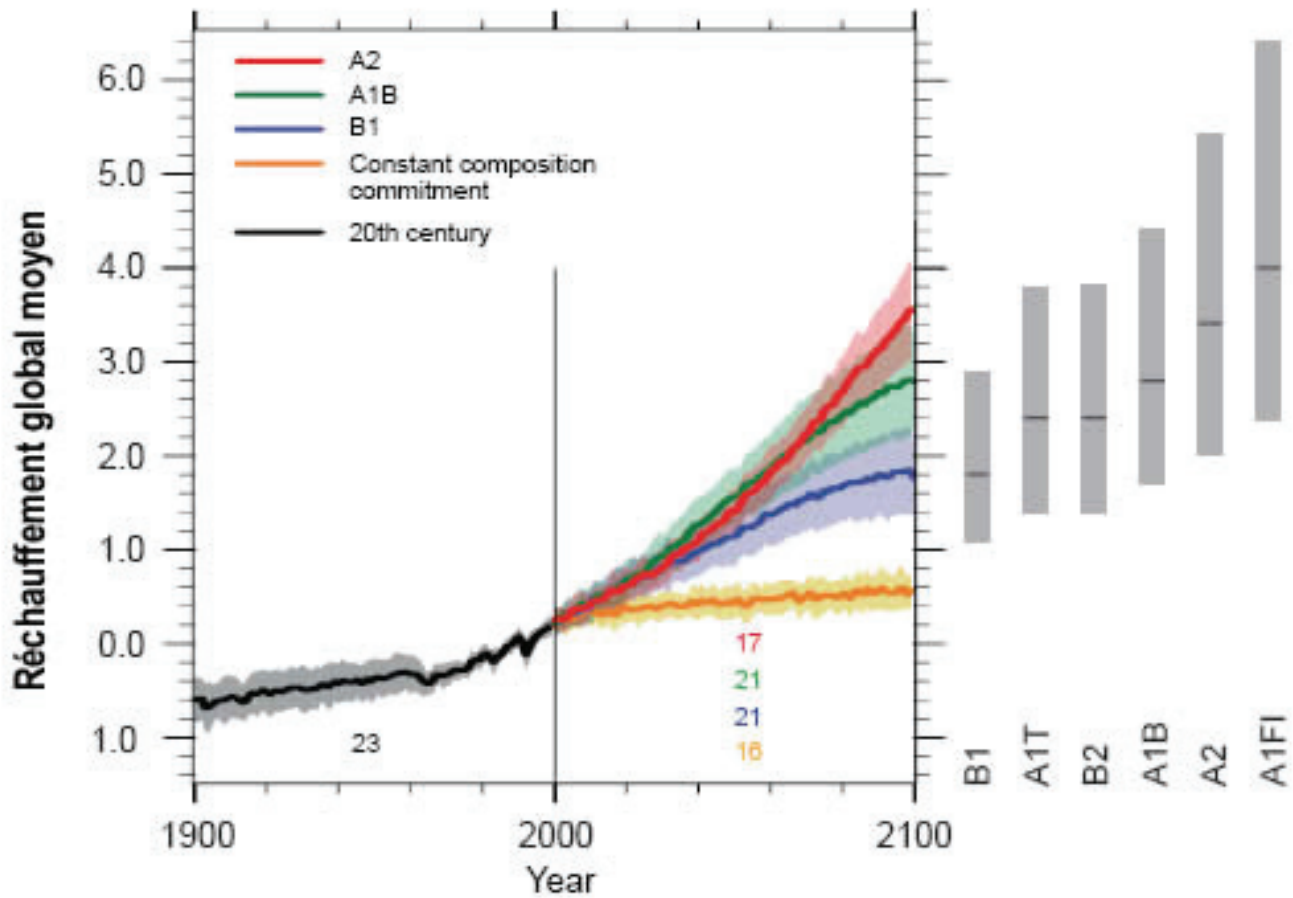
# Les projections du changement climatique

## Les scénarios économiques du GIEC



+CH<sub>4</sub>, N<sub>2</sub>O, CFC-11/12



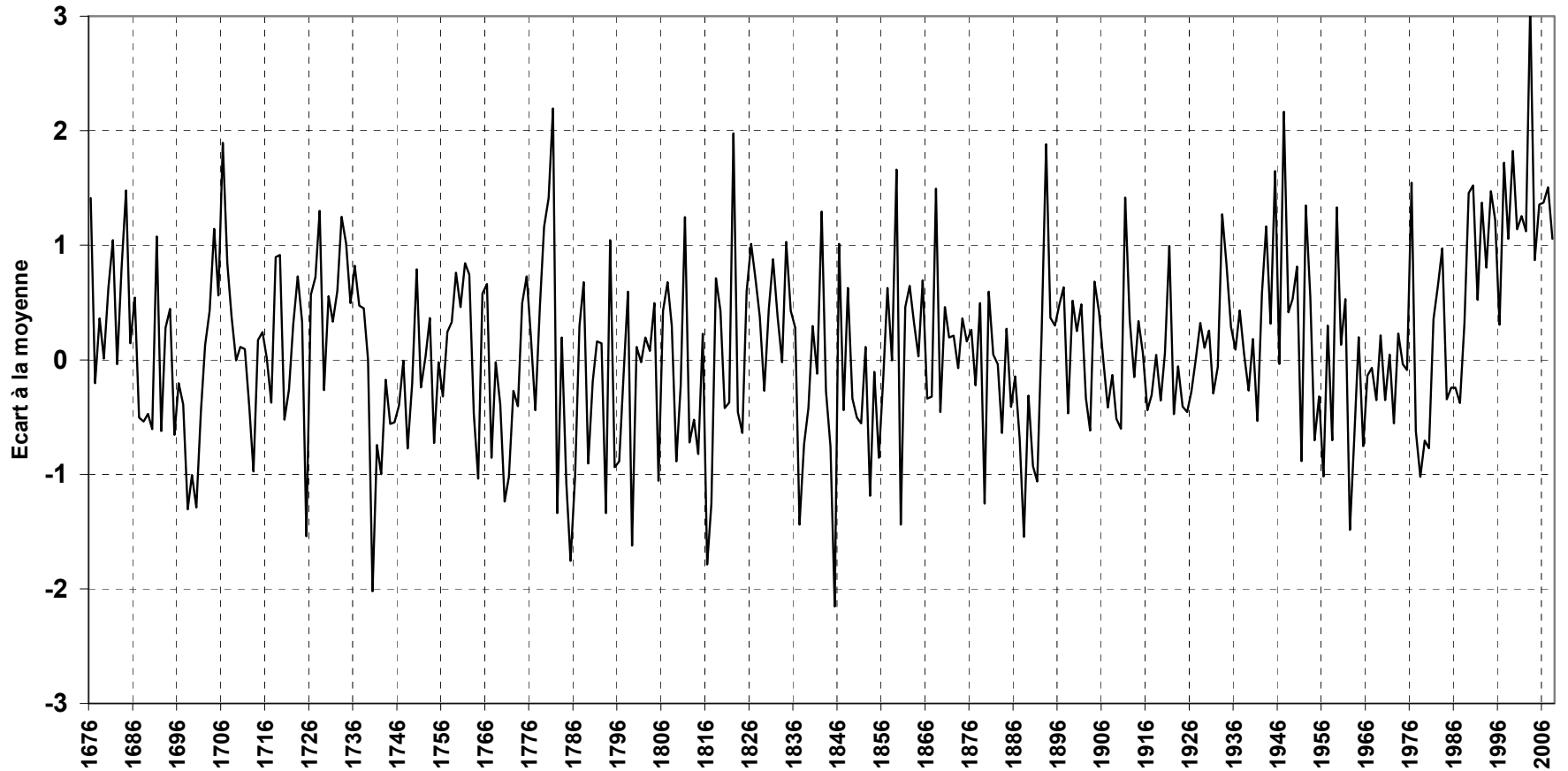


# L'histoire du climat

## Fluctuations des températures moyennes d'avril à septembre (moyenne glissante sur 11 ans) par rapport à la moyenne du XIXe siècle

D'après les séries de températures

— Paris non moyenné

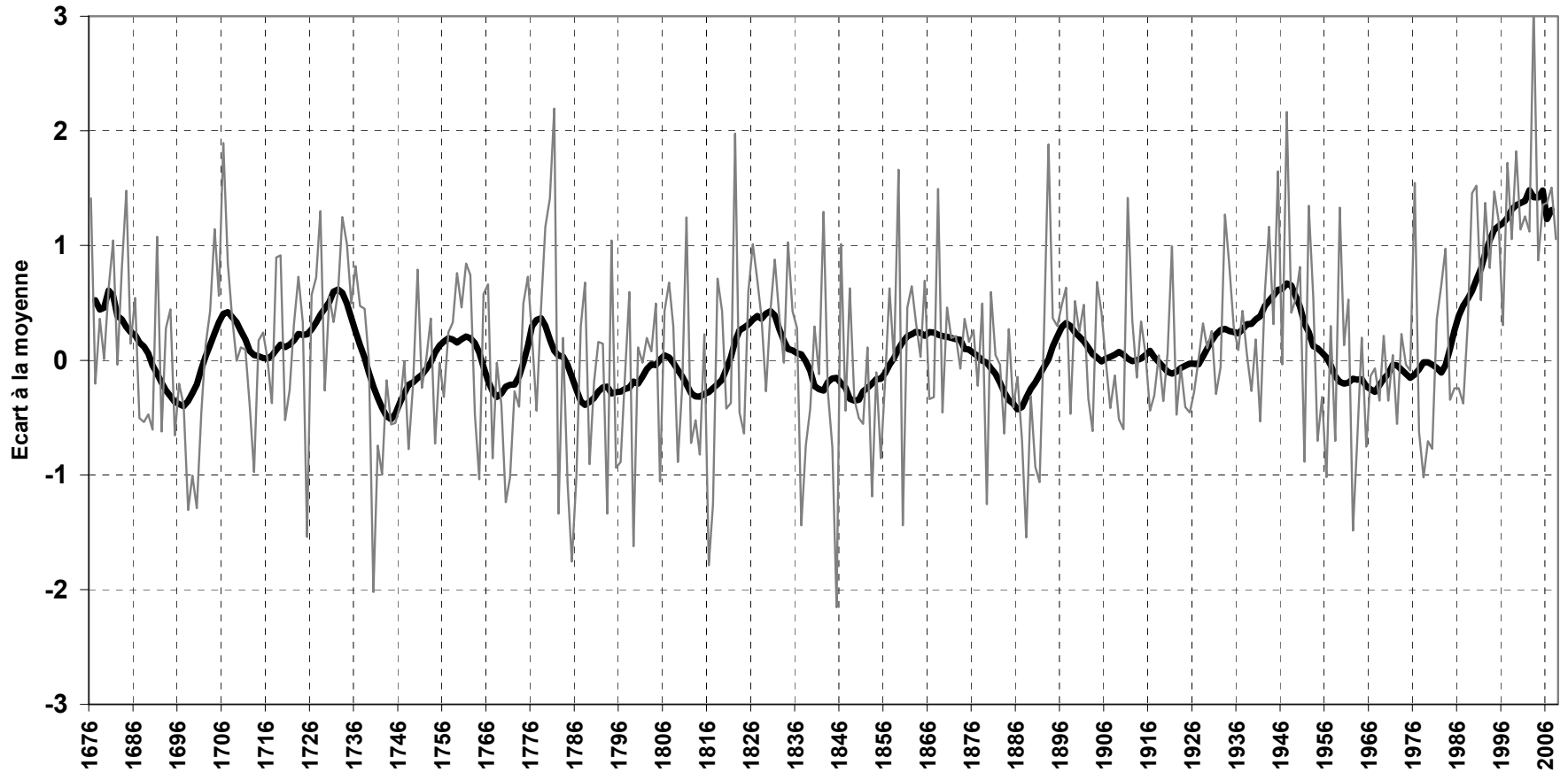


## Fluctuations des températures moyennes d'avril à septembre (moyenne glissante sur 11 ans) par rapport à la moyenne du XIXe siècle

D'après les séries de températures

— Paris

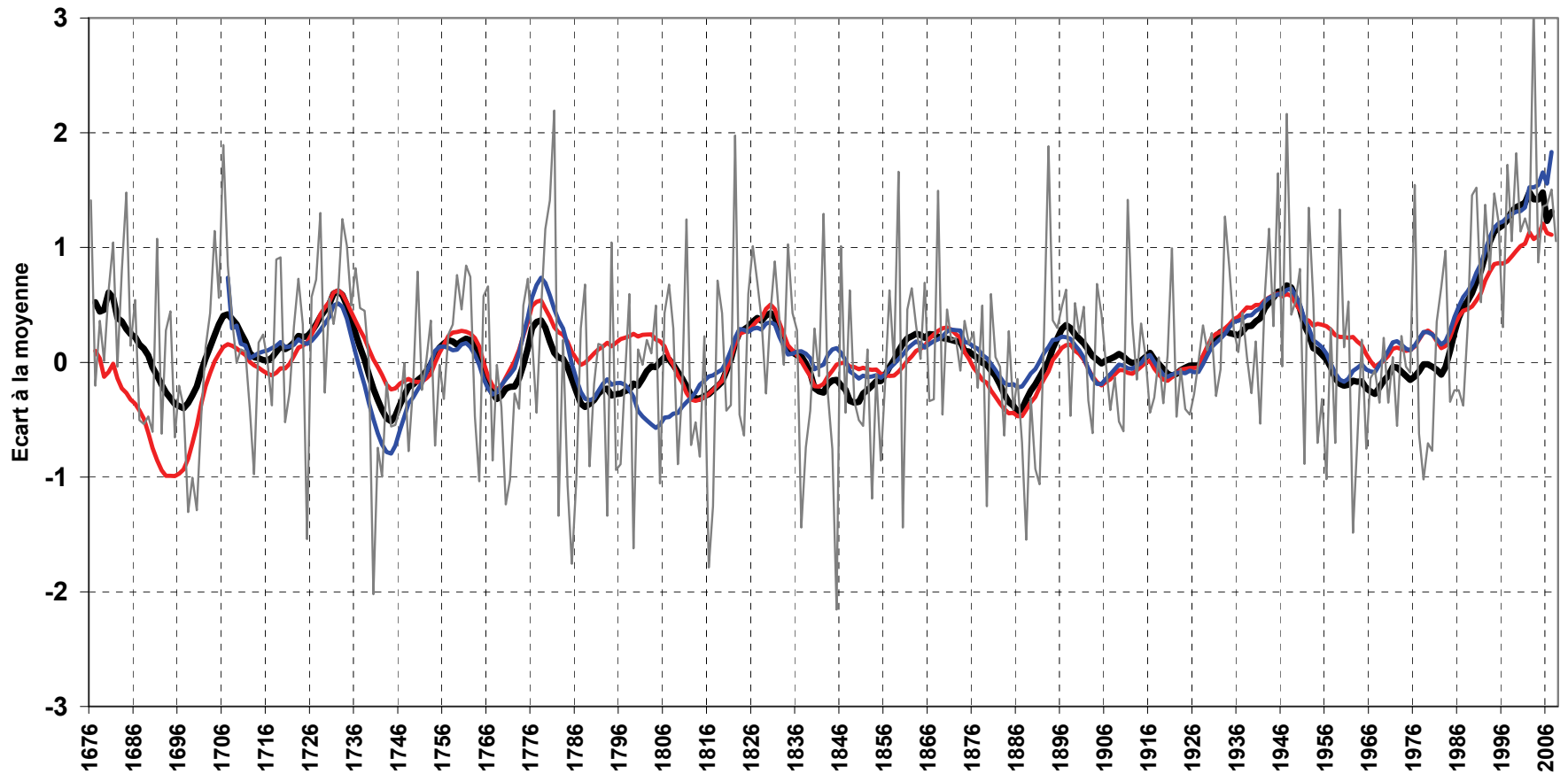
— Paris non moyenné



## Fluctuations des températures moyennes d'avril à septembre (moyenne glissante sur 11 ans) par rapport à la moyenne du XIXe siècle

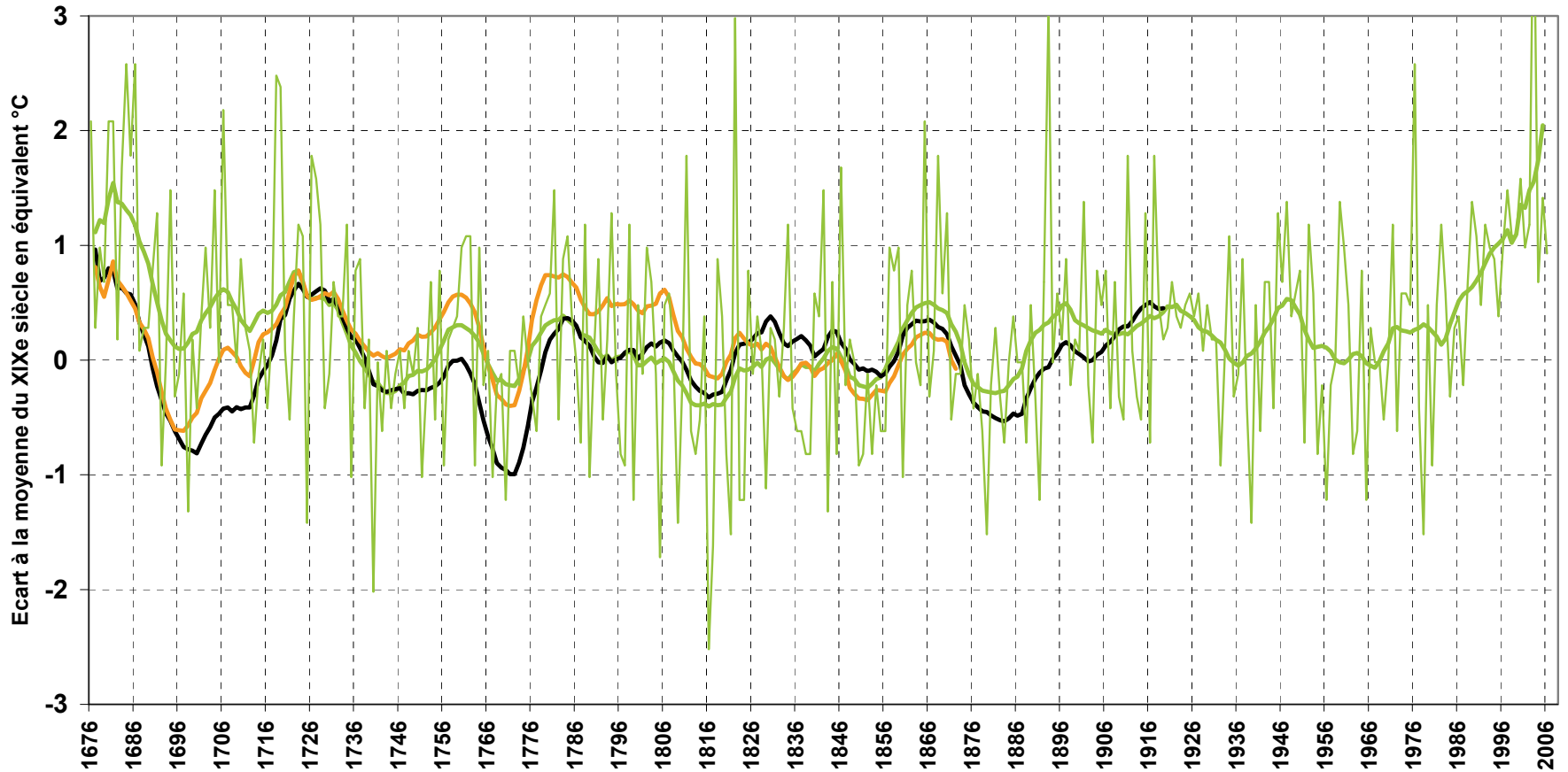
D'après les séries de températures

— Paris — Manley — De Bilt — Paris non moyenné



### Fluctuations des températures moyennes d'avril à septembre (moyenne glissante sur 11 ans)

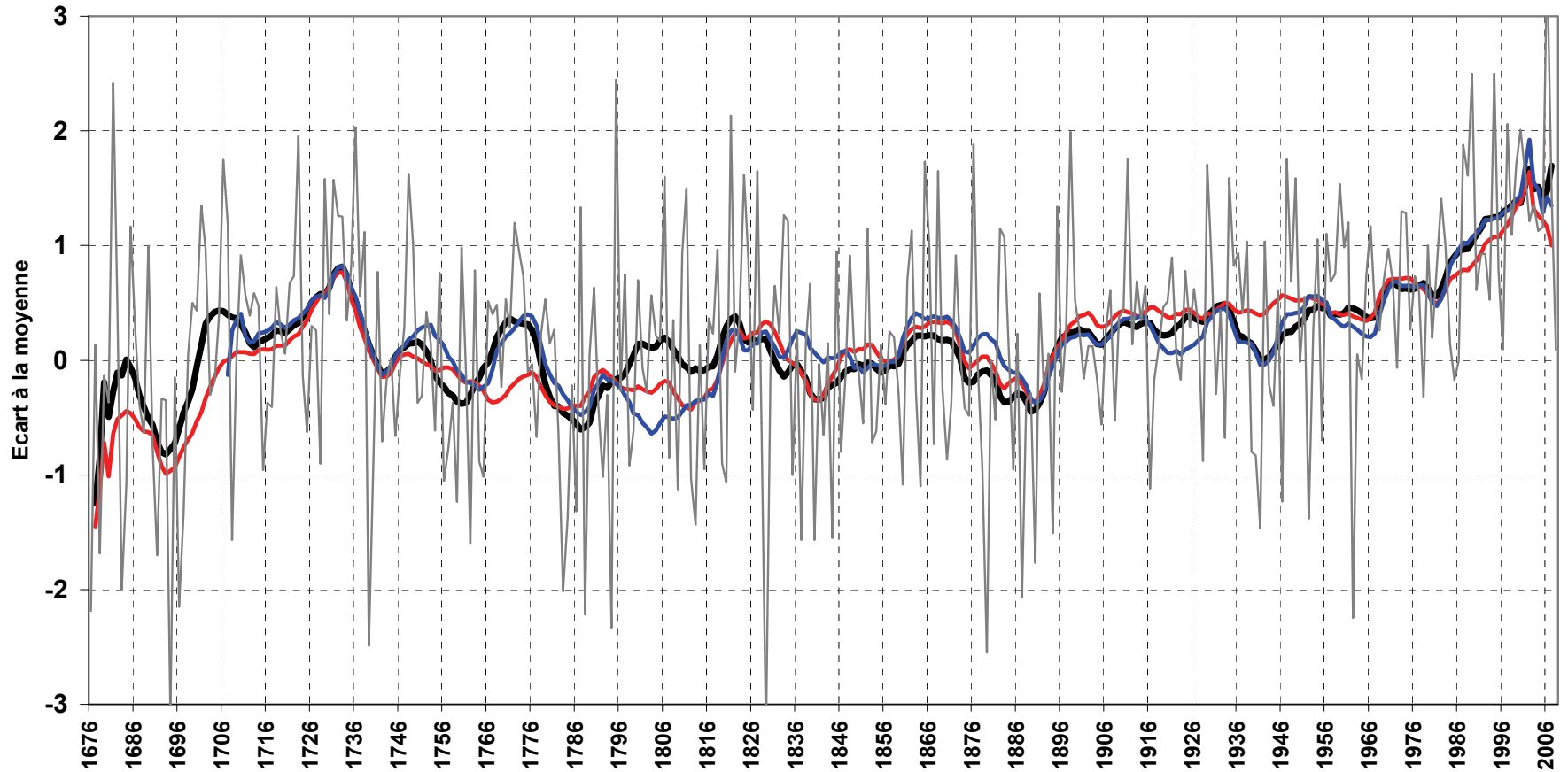
D'après les dates de vendanges de:    — *Bourgogne*    — *Argenteuil*    — *Salins*    — *Bourgogne non moyenné*



## Fluctuations des températures moyennes d'octobre à mars (moyenne glissante sur 11 ans) par rapport à la moyenne du XIXe siècle

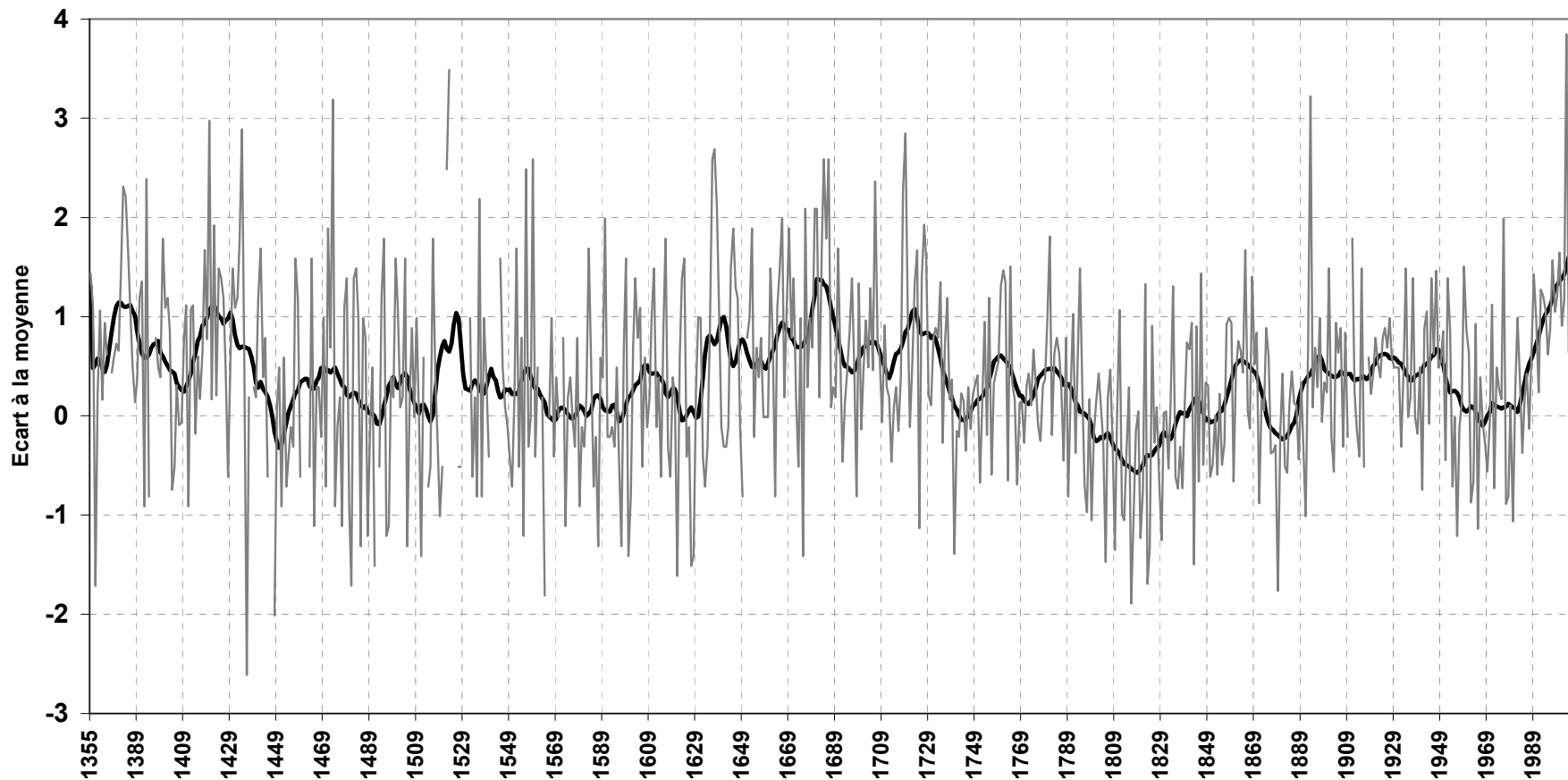
D'après les séries de températures de:

— Paris    — Manley    — De Bilt    — Paris non moyenné

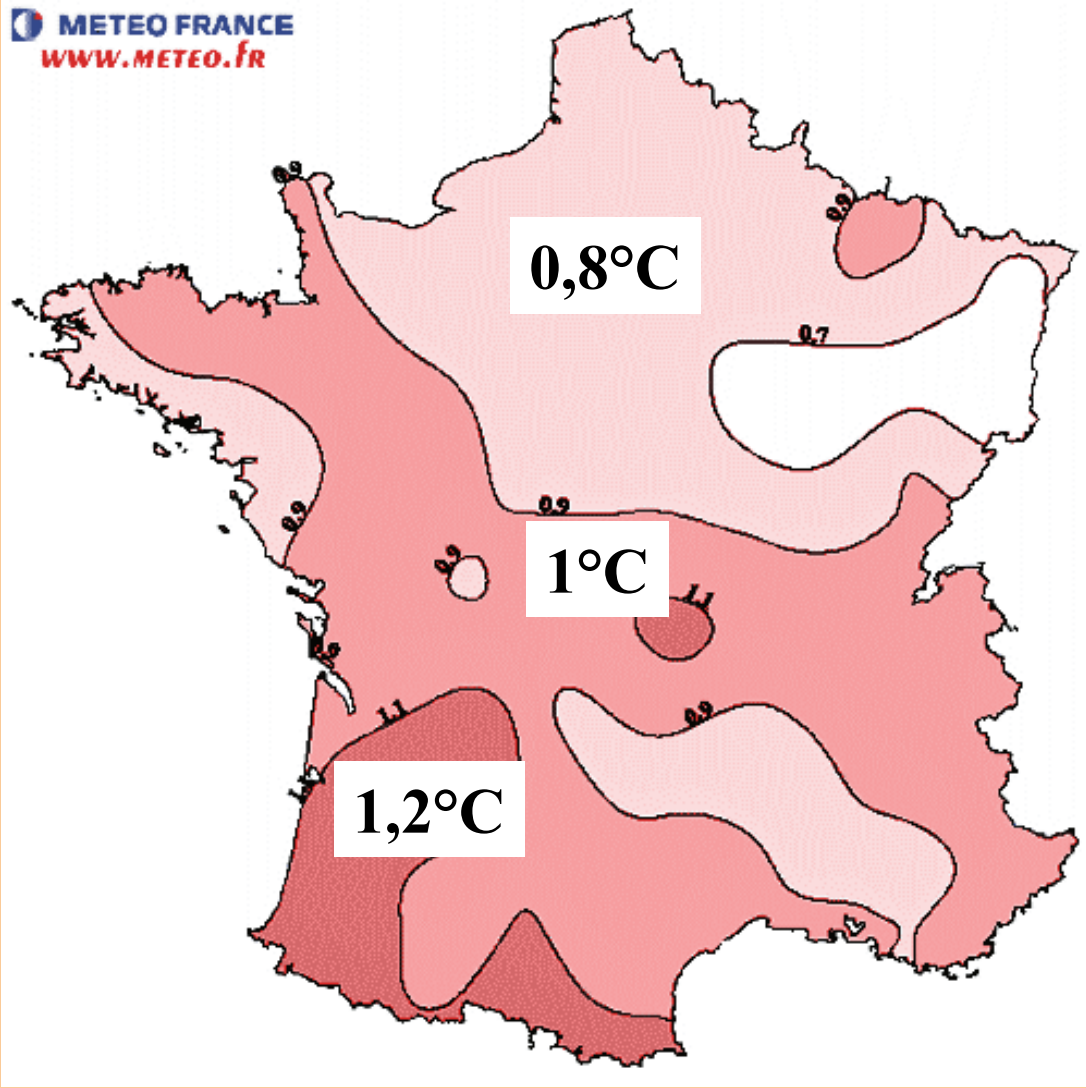


Fluctuations des températures moyennes d'avril à septembre  
par rapport à la moyenne du XIXe siècle d'après les dates de vendanges en Bourgogne

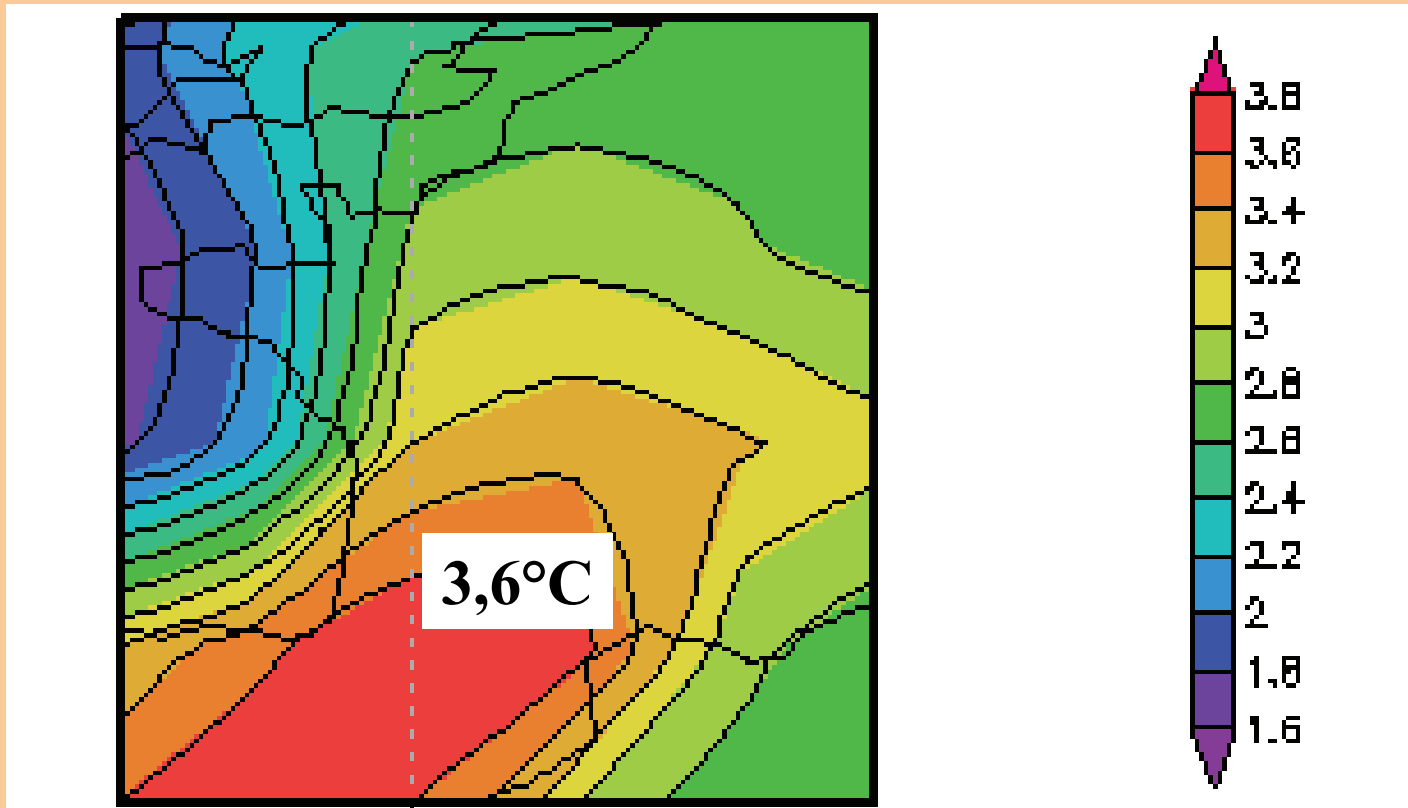
— moyenné sur 11 ans    — non moyenné

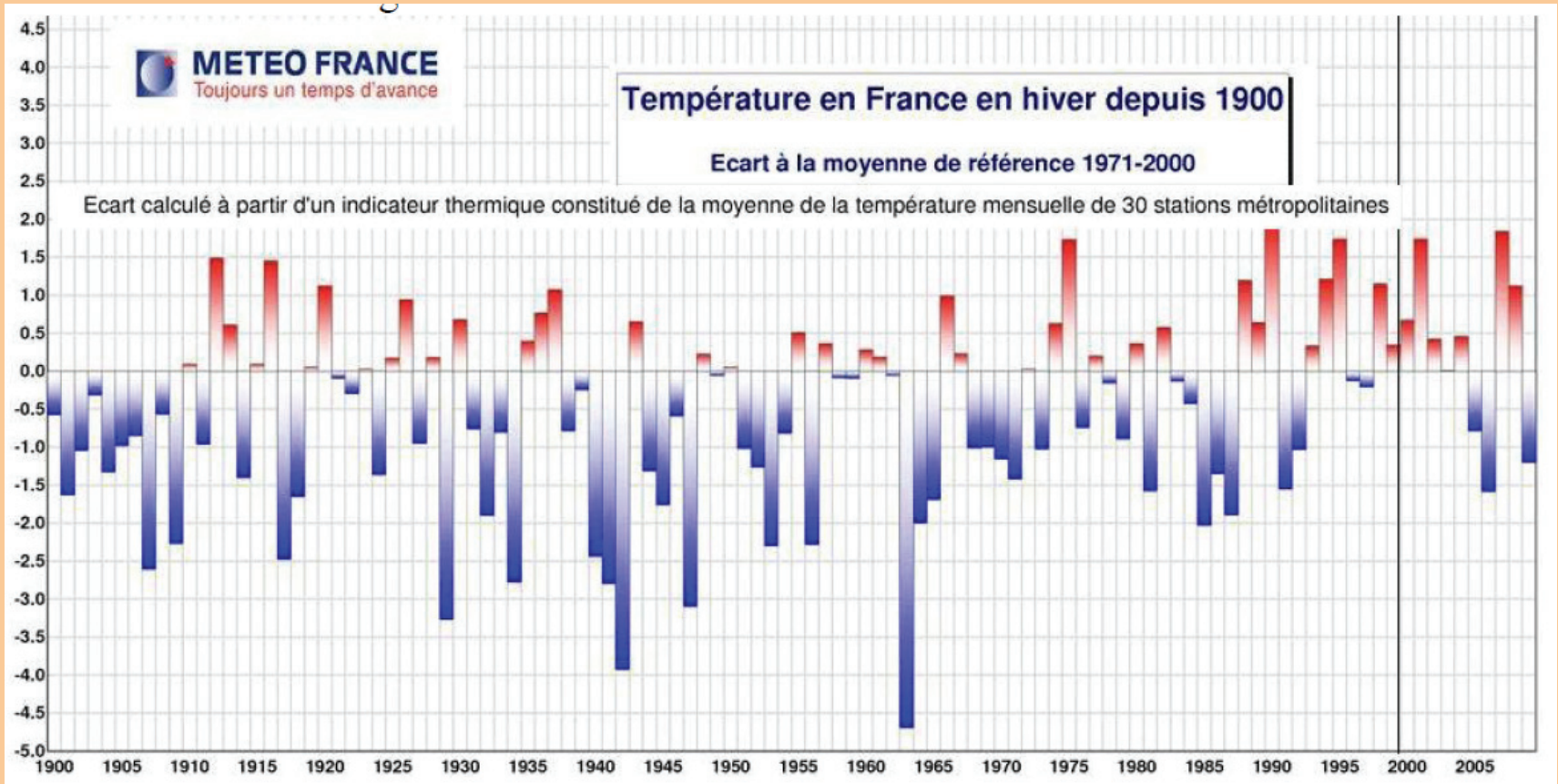


# **Le changement climatique observé en France et Midi-Pyrénées**



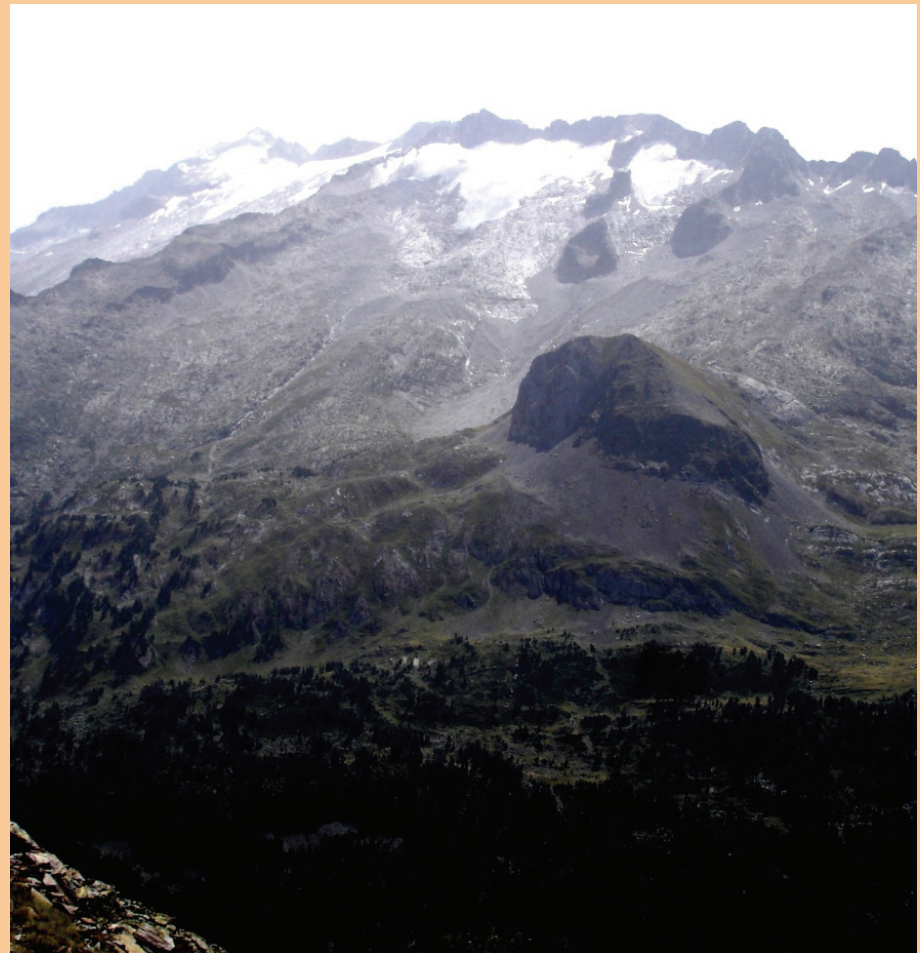
## Scénario A1B: moyenne globale + 2,8°C







**Août 1972**



**Août 2007**

*Changement climatique en Midi-Pyrénées, Toulouse, 8 avril 2009*

**Fin de l'introduction**

**Merci de votre attention**