



ICOM

CONSEIL

CRÉATION

FORMATION

Le développement durable Les perspectives de développement de marché



« Green is good », titrait fortune en février 2007

Comment faire du business avec le développement durable ?

- 1 - Englober sans les opposer enjeux économiques et enjeux écologiques
- 2 - Réconcilier idéaux et valeurs pragmatiques (économie, santé, bien être)
- 3 - Marier confort moderne et respect de l'environnement
- 4 - Associer sans les opposer plaisir et naturalité
- 5 - Éco-concevoir les produits et les services (éco-innover, éco-produire, éco-vendre)
- 6 - Établir de nouvelles règles, bonnes pour l'individu et pour l'avenir de la planète

De nouveaux « business models » permettent de créer des produits et des services compatibles avec une nouvelle donne, celle de demain et des décennies à venir.

Cette donne est durable. C'est un nouveau paradigme.

Les perspectives économiques liées au développement durable sont immenses :

Construction, rénovation, aménagement des villes, transport, énergie, nourriture... C'est le nouvel eldorado des entrepreneurs et des spéculateurs boursiers outre-atlantique.

« Les quatre années à venir vont nous conduire à une incroyable montée en puissance d'une bulle boursière dans le domaine de l'énergie renouvelable » dixit Robert Belle, auteur de la Bulle verte.

Nécessité d'agir vite face aux champions du développement durable que sont déjà l'Allemagne, la Scandinavie, les Pays-Bas, mais aussi le Japon, les Etats-Unis et l'Angleterre.

Aux Etats-Unis, la maîtrise des émissions de gaz à effet de serre devrait entraîner des retombées positives directes.

L'agence Californienne de protection de l'environnement estime le marché des technologies de l'environnement à 180 milliards de dollar par an, marché que l'Europe pourrait dominer. (les green tech et les clean tech)

Objectif : une réduction de 30% des émissions de gaz à effet de serre des pays développés est nécessaire d'ici 2020 pour éviter un réchauffement de température supérieur à 2°C - Rapport Stern- soit pour l'Union Européenne une réduction de 20 %.

Aux origines

Ensuite
un premier paradoxe

**économique
vs social**

Enfin **un deuxième
paradoxe**

**économique vs
environnement**

Ensuite 2 dialogues

Ensemble

plutôt

qu'opposées Faire de ces
contraintes des
opportunités

Les

sont devenus

puis



ICOM

Agence conseil en communication plurimédia

- > **Forme juridique** SA
- > **Capital social** 98 320 euros
- > **Date de création** Mai 1985
- > **CA 2007** 2 110 000 euros HT
- > **30 collaborateurs**

- > **Primée à trois reprises**
par le Club de la communication Midi-Pyrénées (2001, 2002 et 2007 pour sa démarche de développement durable Archidurable)

- > **Primée par la revue nationale Chef d'entreprise Magazine**
(Trophée de bronze pour son engagement développement durable)

- > **3 domaines d'expertise**
Communication publique
Communication d'entreprise
Communication éditoriale

Qu'est-ce
qui nous anime ?

L'homme
est au cœur
de l'entreprise L'économie est
au **service** de
l'homme

Une ambition !

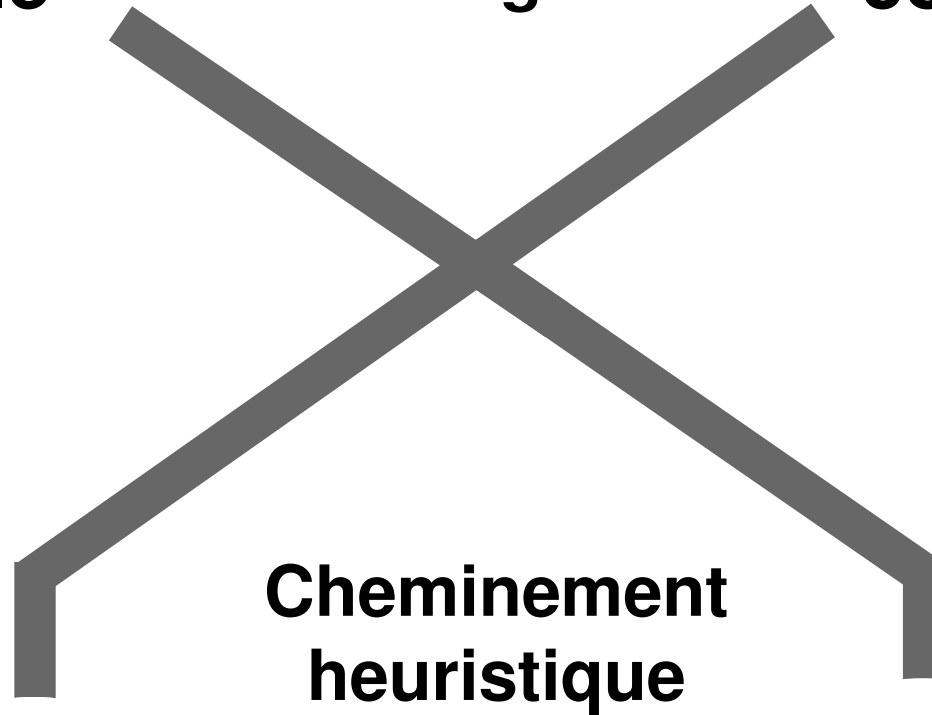
Développer une performance globale
qui allie dans un équilibre harmonieux
et durable,
la performance **économique** à la
performance **sociale** et
environnementale de l'entreprise.

(Centre des Jeunes Dirigeants)

**offre
Archidurable**

**Convergence
et émergence**

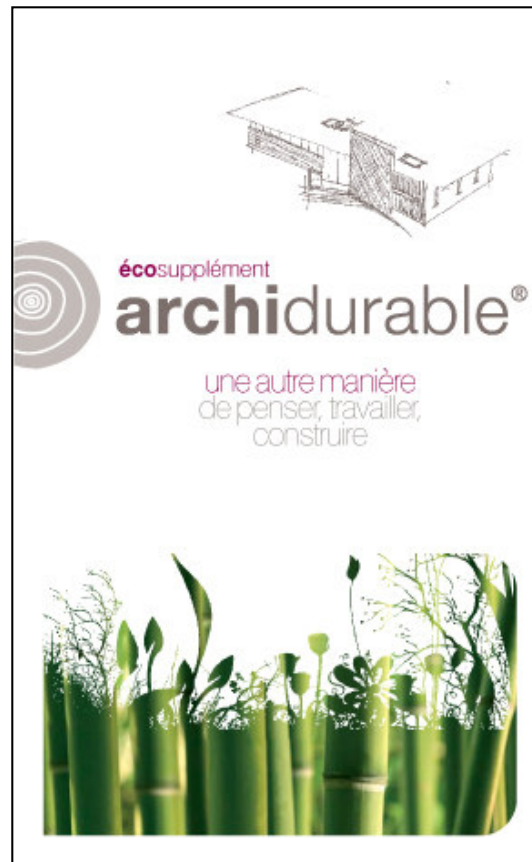
**offres d'éco-
communication**



**Bâtiment
construit
selon une démarche
HQE
depuis juin 2006**

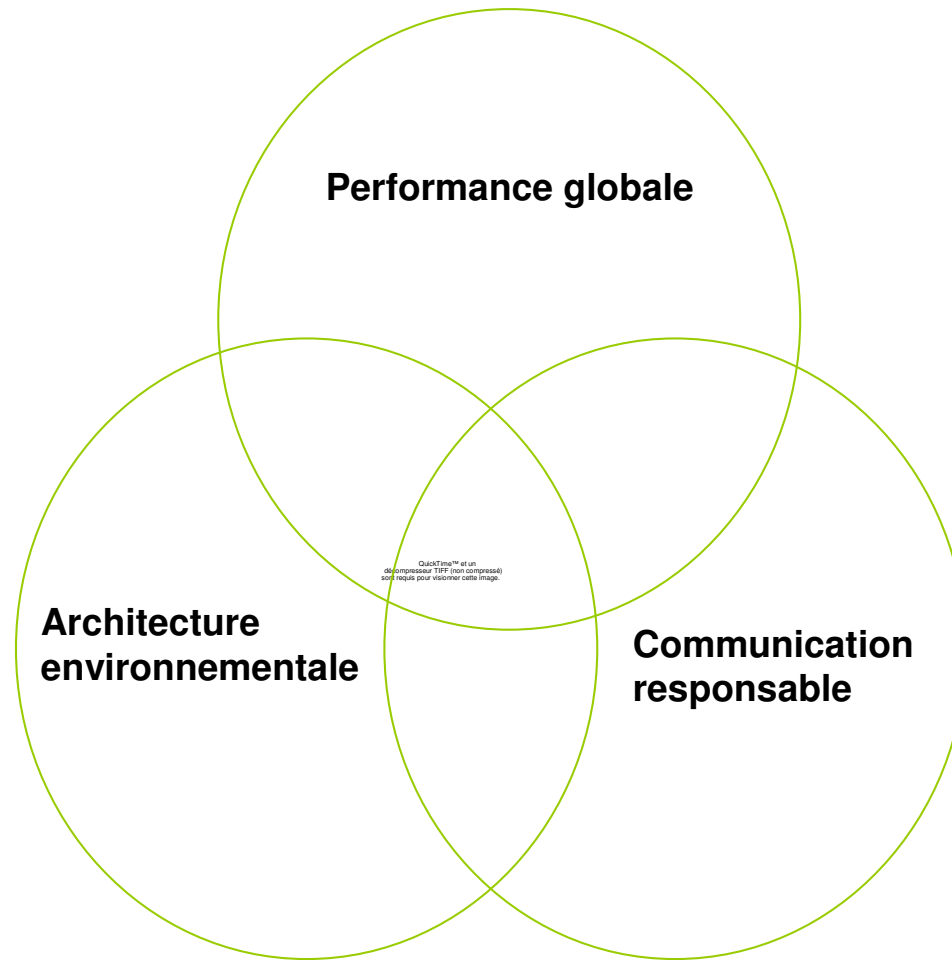
**Un métier
la communication**

Démarche de responsabilité sociale et de performance globale.
Avec pour ambition de promouvoir réellement le développement durable au sein de notre entreprise et autour de nous.



Promouvoir une architecture simple, fonctionnelle, durable, dans une démarche **de Haute Qualité Environnementale (HQE[®]) et Haute Qualité Humaine (HQH).**

QuickTime™ et un
décompresseur TIFF (non compressé)
sont requis pour visionner cette image.



QuickTime™ et un
décompresseur TIFF (non compressé)
sont requis pour visionner cette image.

QuickTime™ et un
décompresseur TIFF (non compressé)
sont requis pour visionner cette image.

C'est une mission de conseil qui ne se substitue pas au maître d'œuvre, mais qui vient accompagner le maître d'ouvrage, lui permettant d'avoir une approche en 4 dimensions de son projet de construction (social, économie, environnement, communication).

Cette mission est construite avec un cabinet d'ingénierie environnementale, spécialiste du bâtiment durable.

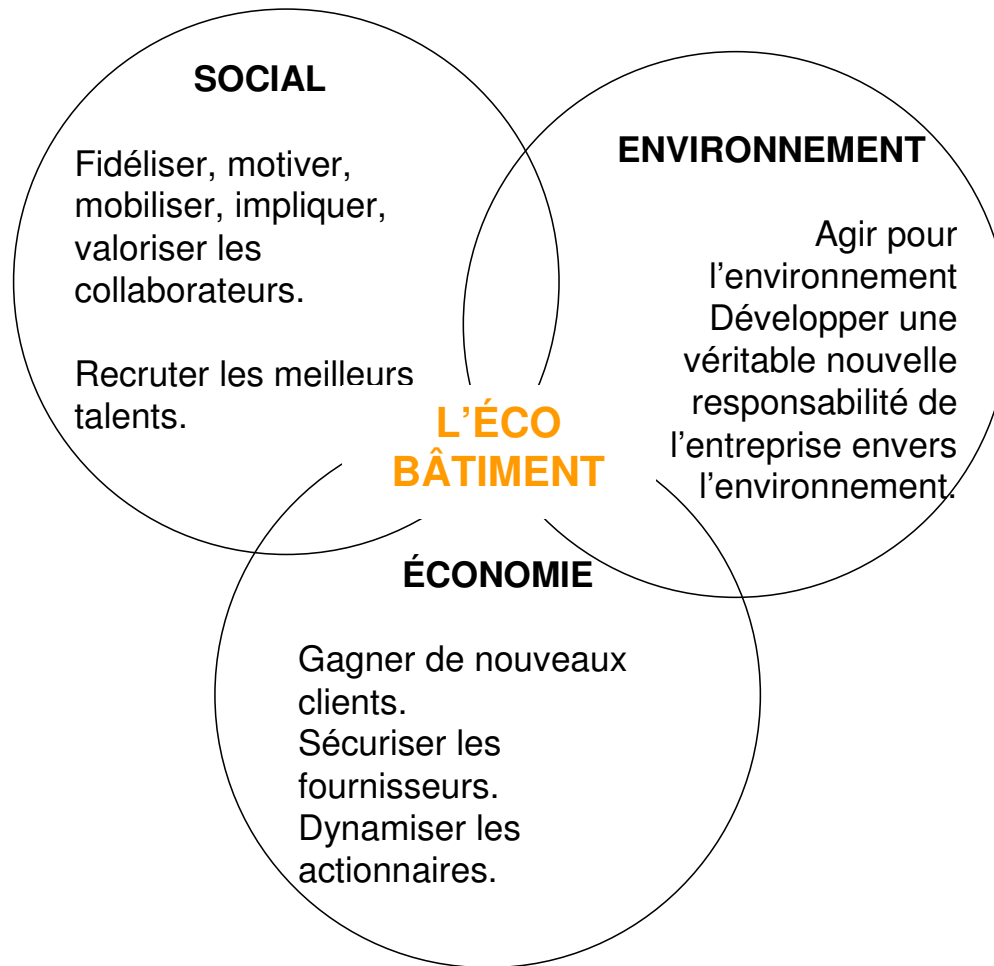
La construction Archidurable c'est quoi ?

Cela consiste à penser le bâtiment en interaction avec ses environnements naturels et humains. L'objectif de la construction durable est de diminuer l'empreinte écologique* des bâtiments et d'en optimiser les impacts sociétaux en croisant quatre approches :

- **Ecologique**, en diminuant les impacts du bâtiment sur l'environnement naturel
- **Economique**, en optimisant le coût global du bâtiment, en prenant en compte sa construction mais aussi sa fonctionnalité, son usage et sa fin de vie
- **Social** en cherchant à améliorer le confort des salariés tout en préservant leur santé.
- **Communication** pour accompagner, associer, mobiliser, former l'ensemble des parties-prenantes de l'entreprise.

* C'est la mesure de la pression qu'exerce l'homme sur la nature. Cet outil évalue la surface productive nécessaire à une population pour répondre à sa consommation de ressources et à ses besoins d'absorption de déchets.

L'éco-conception du bâtiment



L'Éco-communication,

Pour nous, c'est d'abord

Mettre en cohérence ses engagements écologiques avec ses actes :

- donner l'exemple sans pour autant être donneur de leçons
- expliquer sa démarche, aussi modeste soit-elle
- citer pour inciter afin d'encourager les autres à en faire autant et permettre ainsi une diffusion des pratiques

L'Éco-communication, c'est aussi

**- Source
d'économie**

**- Source de nouvelles
opportunités commerciales**

**- Source
d'innovation**

**- Source
d'image**

